

# Museums Bote

Des Ersten Österreichischen Funk- und Radiomuseums  
Nr. 36 Mai 1992

## MINERVA Teil 2

Im Herbst 1929 stellt Minerva sein neues Firmenlogo, das Minerva Wappen vor. Gleichzeitig feiert man das 10 jährige Geschäftsjubiläum. Das Minervaprogramm 1930 ist umfangreich und vor allem auf den All-Electric-Betrieb aufgebaut. Eine eigenständige Netzkomponente (Minerva Power-Pack) kann mittels Steckkontakt in den Empfänger gesteckt werden und verwandelt so die Batterieempfänger (M3,M4,M5) in Wechselstromempfänger.

### 1929/30

Minerva M2R W (E424,B443,1801)  
Minerva M3 B (E415,E438,B405,(B443))?  
Minerva M3 W (E415,E438,B405,(B443),506)  
Minerva M4 W (RENS1204m,REN1004,REN1004,B405(B443),506)  
Minerva M4 B (A442,A425,A425,B405,(B443))<sup>1)</sup>  
Minerva M4K B (A442,A415,A425,B405)  
Minerva M5 W (E441,B409,B409,E424,B405,(B443),506)  
Minerva M5 B (E441,B409,B409,E424,B405,(B443))<sup>2)</sup>  
Minerva MT3 Minerette 3 Rö  
Minerva De-Ka-We 3 Rö 200-600m  
Minerva De-Ka-We 3 Rö 600-2000m  
Minerva MP2 Minerphon W 2 Rö  
Minerva MP3 Minerphon B 2 Rö  
Minerva MP6 Minerphon B (E441,B409,B409,A414,A425,B443)  
Minerva MKA Kurzwellen-Adapter  
Minerva MWF Wellenfilter  
Minerva MKV Kraftverstärker (E438,604,1560,A409)  
Minerva MTA Minerette Netzanode W  
Minerva MTG Minerette Netzanode G  
Minerva MNA Minerette Netzanode W  
Minerva MPP Minerva Power-Pack  
Minerva Minerette Lautsprecher  
Minerva Minervox Lautsprecher  
Minerva Supreme Lautsprecher  
Minerva Exponential Lsp.  
Minerva Dyn. Konzert-Lsp.  
Minerva Elektrophon (Ortsempf. Mit dyn. Lsp. und Elektrolaufwerk)

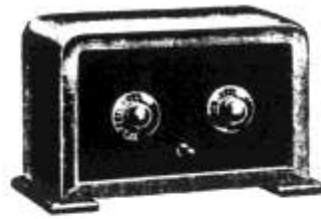


1) Schaltplan u. Beschr. in einem Aufsatz v. Egon Mally in Radio-Amateur Folge 9/1929 S 759

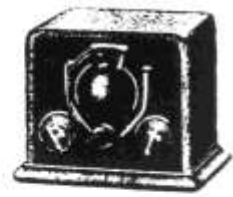
2) Schaltplan u. Beschr. in einem Aufsatz v. Egon Mally in Radio-Amateur Folge 11/1929 S 967



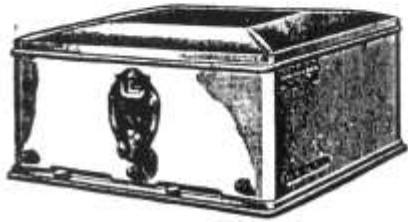
M2R



MT3



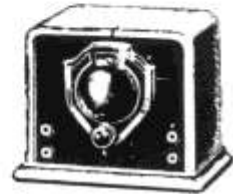
MKA



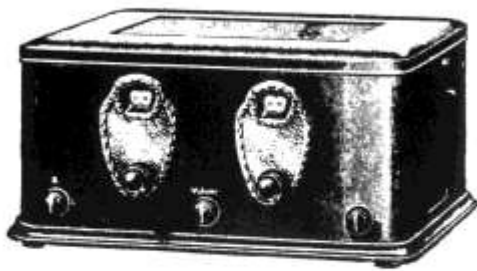
M3, Ampliset



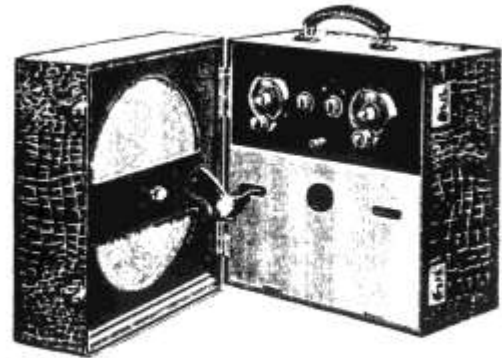
MP2, MP3



MWF



M5, Powerset



MP6



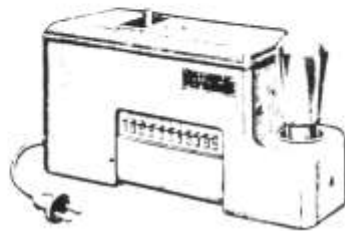
Minerette Lsp.



Minervox Lsp.



Exponential Lsp.



Power Pack



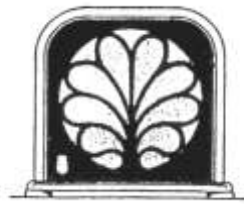
Elektrophon

1930/31

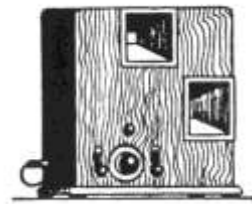
Minerva MS5 B (A441,A442,A442,A415,A442,B443) Schirmgitter-Super.Kit  
Minerva Ampliphone (Ampliset-Empf. + Laufwerk)  
Minerva Ampliset 3+1 Rö<sup>3)</sup>  
Minerva Powerset  
Minerva Minerphon MW2 2+1 Rö  
Minerva Minerphon MW3 3+1 Rö (E438,E438,B443, (B409),506)  
Minerva Minerphon MG3 3 Rö  
Minerva Minerphon (MW30 3+1 Rö (E438,E438,B409,1801)  
Minerva Fernseher (Nipkowscheibe)<sup>4)</sup>  
Minerva Lsp. Minola  
Minerva Lsp. Dynamic



Minerphon MW2, MW3



Minola Lsp.



Minerva Fernseher

1931

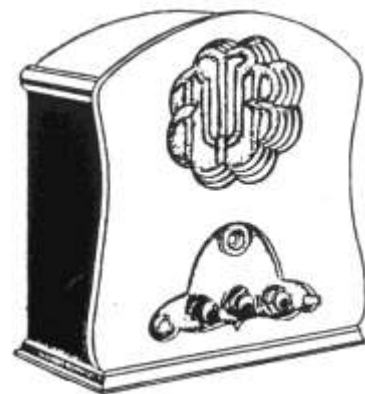
Minerva Minerphon 20 W (E48,B409,1801)  
Minerva Minerphon 30 W 3 Rö  
Minerva Minerphon 30 G 3 Rö  
Minerva Minerphon 31 W 3 Rö  
Minerva Minerphon 31 G 3 Rö  
Minerva 31 W (E442,E438,B443,1802)  
Minerva 31 G (B438,B442,B534,1904)  
Minerva Minerphon-Dynamic 42 4 Rö  
Minerva Ampliphon 42 W Haubenapparat 4 Rö  
Minerva P.A. 42 Verstärker 4 Rö  
Minerva P.A. 60 Verstärker 4 Rö  
Minerva P.A. 100 Verstärker 4 Rö



Minerphon 20W, 30W/G



Minerphon 31W/G



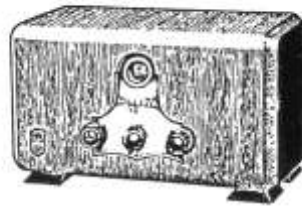
Minerphon-Dynamic 42W

3) Schaltplan u. Beschr. in einem Aufsatz v. Egon Mally in Radio-Amateur Folge 9/1930 S 693

4) Beschreibung in einem Aufsatz v. Egon Mally in Radio-Amateur Folge 9/1930 S 653



Minerva P.A. 42-100



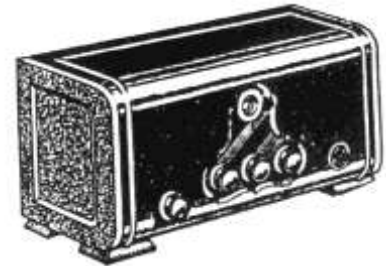
Minerva 31/WG



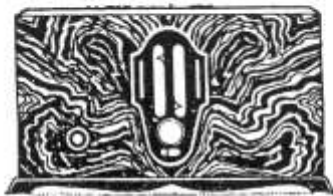
Ampliphon 42W

1931/32

- Minerva 32W (E442, E442, C443, 506) <sup>5)</sup>
- Minerva 32G (B442, B438, B438, B543, 1904)
- Minerva Minerdyn 32W (E442, E442, C443, 506, 506)
- Minerva Minerdyn 32G (B442, B438, B438, B543, 1904)
- Minerva Minerphon 21W 2+1 RÖ
- Minerva Minerphon 32W 3+1 RÖ
- Minerva Ampliphone (auch mit Geldautomat)
- Minerva 2 Watt Kraftverst.
- Minerva 6 Watt Kraftverst.
- Minerva 10 Watt Kraftverst.
- Minerva Junior elektro dyn. Lsp.
- Minerva Standard elektro dyn. Lsp.
- Minerva Minervox Lsp.



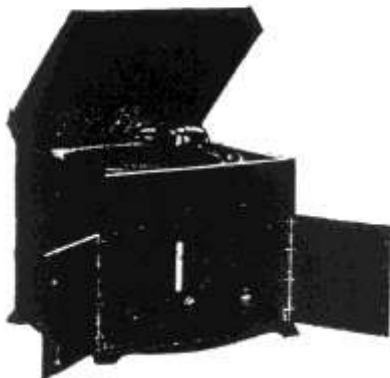
Kraftverstärker



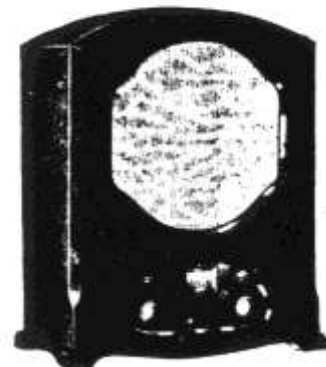
Minerva 32 W



Minerdyne 32 W

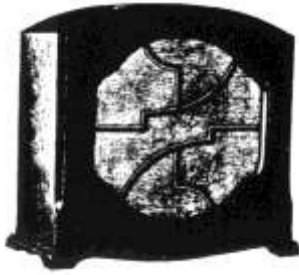


Ampliphone



Minerphone 21 W

5) Schaltplan u. Beschr. in einem Aufsatz v. Egon Mally in Radio-Amateur Folge 9/1931 S 640



Minervox Lsp.



Minerva Wellenfalle

1932

Minerva Gloriette W (E452T, E452T, E452T, C443, 506)

Minerva Gloriette G (B2042, B2042, B2042, B2043)

Minerva Gloriette-Schrank

Minerva Gloriette Dynamik Lsp.

# MINERVA GLORIETTE





EIN  
**VIERKREIS-  
VIERRÖHREN-  
BANDFILTER-  
EMPFANGER**  
MIT  
WIRKLICHER  
**EINKNOPFBEDIENUNG**  
UND  
ECHTEM  
**ELEKTRODYNAMIC**

BAUERLAUBNIS TELEFUNKEN: HUTH, WESTERN

**LEGENDE:** 1. PHILIPS E 452 T, 2. PHILIPS C 443, 3. TRIOTRON G 470, 4. ABSTIMMLING, 5. LAUTSTARKE REGLER, KOMBINIERT MIT EIN-AUS-SCHALTER, 6. TONBLENDE UND STÖRDÄMPFER, 7. UM-SCHALTER RUNDLINK (200-600 m), LANGWELLEN (1000-2100 m), GRAMMOPHON, 8. FULL VISION (VOLLSICHT) SKALA, 9. VIERGANG-PRÄZISIONS-KONDENSATOR, 10. H.F.-TRANSFORMER, 11. BAND-FILTER, 12. NETZ-TRANSFORMATOR 110-130-150-220 V ~, FDR 40-60 PERIODEN.

KEINE RÜCKKÖPLUNG, KEINE KORREKTUR, KEINE WELLENFALLE! EINE ANTENNENBUCHSE, EINE ERDBUCHSE! EMPFANG MIT ERDLEITUNG ALLEIN!

**AUCH IM KLEINSTEN KONSTRUKTIONS-DETAIL PRÄZISIONSARBEIT.**

DER NEUE GLORIETTE DYNAMIC IN NUSSHOLZ-GÉHAUSE ZU UNERHÖRT NIEDRIGEM PREISE!

## MINERVA RADIO

W. WOHLBER U. CO.  
WIEN, VII. BEZIRK  
ZIEGLERGASSE NR. 11  
B-30-0-76 ● B-32-4-76

GLORIETTE  
DYNAMIC

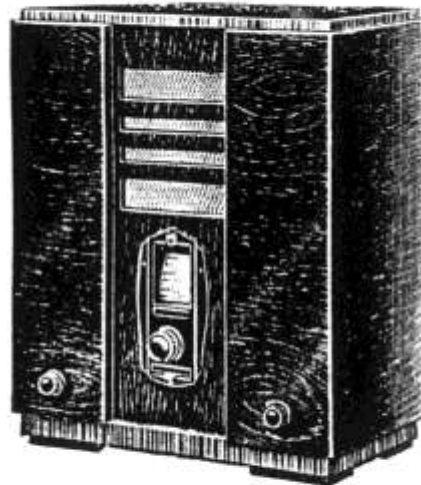


1525

- Minerva 20W (E499, C443, 506)
- Minerva 20G (B2038, B2043)
- Minerva 33E (E452T, E442, C443, 506)
- Minerva 34G (B2042, B2038, B2038, B2043)
- Minerva 44W (E442, E445, E424N, C443, 506)
- Minerva 44G (B2042, B2045, B2038, B2043)
- Minerva 66W<sup>6)</sup> (E455, E424, E424, E455, E452T, C443, 506)
- Minerva Zusatz-Kraftendstufe
- Minerva Wellenschere
- Minerva Oceanic 3 RÖ KW-Superhet-Adapter<sup>7)</sup>



Minerva 20



Minerva 33



Minerva 44



Wellenschere



Minerva Oceanic

---

6) Schaltplan u. Beschr. in einem Aufsatz v. Egon Mally in Radio-Amateur Folge 10/1932 S 696  
7) Schaltplan u. Beschr. in einem Aufsatz v. Egon Mally in Radio-Amateur Folge 7/1933 S 407

1933

Minerva 22 2 Rö

Minerva 600 W (E455, E424H, E422, E445, E452T, E443H, 506)

1933/34

Minerva Super 3 W (E446, E446, E443H, 506)

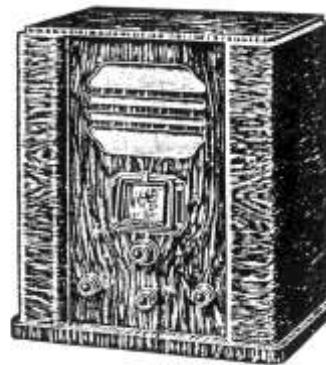
Minerva Super 5 W (E446, E447, E447, E444, F443H, 1805)<sup>8)</sup>



MINERVA Super 3



MINERVA 600



MINERVA Super 5

---

Anzeigen

Suche: Lautsprecherabdeckungen für Seitenlautsprecher der Typen KAPSCH Mondial 3D und KAPSCH Karat.

---

Verkaufe: Ersatz für Zerhacker (Umformer), Betriebsspannung ab 2 Volt bis 22 Volt.

Suche: Transistoren der Typen OC und AF.

---

Lesen Sie die Museums-Story in der QSP-3/92 (Zeitschrift des ÖVSV) mit 27 Seiten und 37 Abbildungen.

Zusendung für S 30,-.

---

Kaufe: Detektorgeräte, Diodenempfänger aus den 50ern, Aufsteckdetektoren, Detektor-kristalldosen (auch leer) und einfach alles was dazu gehört, egal ob inländ. od. ausländische Erzeugnisse. Suche auch jede schritl. Information aus diesem Bereich, z.B. Bedienungsanleitungen, Bauanleitungen, Prospekte u.ä. auch in Kopieform.

Tausche: Telefunken-Detektorgerät Type 1 in pultförmigen Blechgehäuse, Detektorgerät ÖTAG „LOLO“ (im Originalkarton), gegen gleichwertige Detektorgeräte.

---

Suche: Skalenabdeckung für Hornyphon W418; Rückwand und Lautspr. für Minerva Largo.

---

---

8) Schaltplan u. Beschreibung in Österr. Radio-Amateur Folge 12/1933 S 742

Abzugeben: Minerva Super-Minx, WSW-Solist 58, Eumigette 300, Philips Maestro 300, Hornyphon Prinz 40, Eumagnus 383W, Ingelen UKW-Mirabell 3D, Hornyphon UKW W465A Carmen 56.  
Suche: RADIONE 452B, R44T, R9N, Schaltbilder v. R25E, R12B, FuG14, Glasskala v. R12N.  
Alles gegen Gebot oder Tausch

---

Verkaufe: EUMIG 326 Rückw. u. Knöpfe fehlen Bj 1951 S 300,-; EUMIG 447U Gemeinschaftsempf. Rückw. fehlt Bj 1947 S 350,-; EUMIG Eumigette 300 Bj 1961 S 200,-; HORNY Page W144U Bj 1964 S 200,-; HORNY Jubilate W459A Bj 1949 S 400,-; INGELLEN 540W 1 Drehknopf fehlt Bj 1940 S 600,-; KAPSCH Capella in orig. Karton S 400,-; KAPSCH UKW-Star beschädigt S 500,-; KAPSCH Weekend 50k Bj 1950 nur Tausch gegen gleichwertiges Koffergerät. PHILIPS Andante Bj 1964 S 150,-; PHILIPS Adagio Rückw. Fehlt Bj 1952 S 350,-; MINERVA 515S Bj 1951 S 300,-; MINERVA 517W Bj 1951 S 350,-; SACHSENWERK Olympia 403Wk Bj 1938/39 S 600,-; GRAETZ DKE 38B Rückw. Fehlt S 900,-; Umformer In:?, Out: 6VDC, 300VDC, WM?  
Bücher und Hefte: Tebellenbuch Friedrich (1944); Scheiders Bauheft Nr. 3: „Sonderklasse“; Siemens Rundfunkdienst: Siemens 91-95 Kammermusikempfänger (1939); Lautspr. Selbstbau u. Anwendung (1936); Umwickeln elektr. Masch. u. Trafos (52); Sonderheft der Radiowelt: Radio 1x1 (1948); Wehrmacht-Rundfunkempf. WR1/P (1941).

Suche: Hg-Dampfgleichrichter-röhre 3pol Nr. 1018 für Philips Kleinlader Nr. 1016/17; Röhren: DC90, DAF96, DL96; Schaltung Radione Gnom (1954).

---

Gebe folgende Geräte in gutem Zustand ab: TELEFUNKEN 150W Kraftverstärker Type Ela V407/1, Bj 1937 (Reichstagsverstärker); PHILIPS HiFi Verst. AG9000; 2 Stück HENRY Kraftverstärker HV253 mit 4x AD1; HENRY Verst. HV122B Autoverstärker; PHILIPS Videorecorder VCR N1500 mit orig. Kassetten. Preis Verhandlungssache.

---

Folgende Hefte „RADIO WELT“ zu verkaufen, S 25,- pro Heft:

1947: 5,6                      1948: 3

Folgende Hefte „RADIORUNDSCHAU“ zu verkaufen, S 15,- pro Heft:

1946: 4,5,6

1947: 1/2,3/4,7/8,9/10

Folgende Hefte „RADIOSSCHAU“ zu verkaufen, S 15,- pro Heft:

54: 6,9

56: 1,2,3,5,6,8,11

57: 1,2,3,4,5,6,7,10,11,12

58: 1,2,3,9,11

59: 2,3,4,7,9,10,11

60: 1,2,3,4,7,9,12

61: 2,4,6,8,9,10

62: 1,2,3,5,7,9,10,11,12

65: 1,2,3,4,6                      66: 8

67: 1,2,9,10,11                      68: 3,9,11

69: 2,4                                      71: 9

---

Wer hat am Flohmarkt am 25.4. Ericsson-Kopfhörer beim Stand von Frau Kratochwill gekauft und diese dann liegen lassen? Die Kopfhörer sind im Museum abzuholen.

#### Impressum

Herausgeber, Verleger und Medieninhaber  
Erstes Österreichisches Funk- und Radiomuseum  
1060 Wien, Eisvogelg. 4/5  
Für den Inhalt verantwortlich:  
Peter BRAUNSTEIN  
Die Abgabe erfolgt gratis  
Auflage 150 Stück